

L'INFERMIERE DI PROCESSO

“effect of a senior nurse as flow processing manager / triage liaison provider on patient throughput in a university emergency department”

Sauro Canovi; Gianni Vitale; Stefania Matteucci; Rodolfo Ferrari; Chiara Lanzarini; Anna Bandini; Nicola Carangelo; Mario Cavazza.

U.O. Pronto Soccorso, Policlinico Sant'Orsola – Malpighi, Dipartimento dell'Emergenza - Urgenza, Azienda Ospedaliero - Universitaria di Bologna

Assistiti trasportati
in
ambulanza

Assistiti afferenti
con
mezzi propri

Accettazione
Infermiere di triage

Iperafflusso

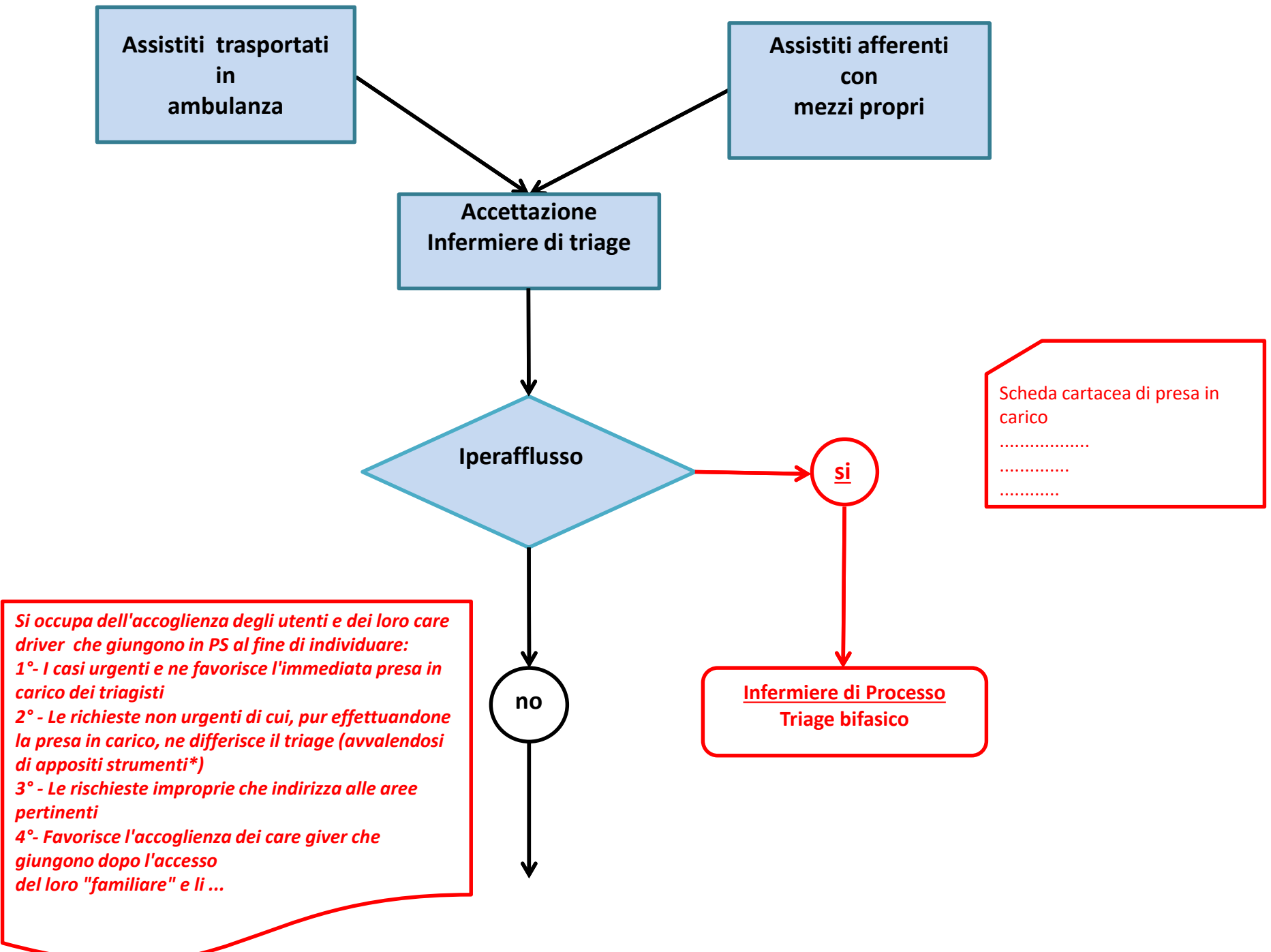
Scheda cartacea di presa in
carico
.....
.....
.....

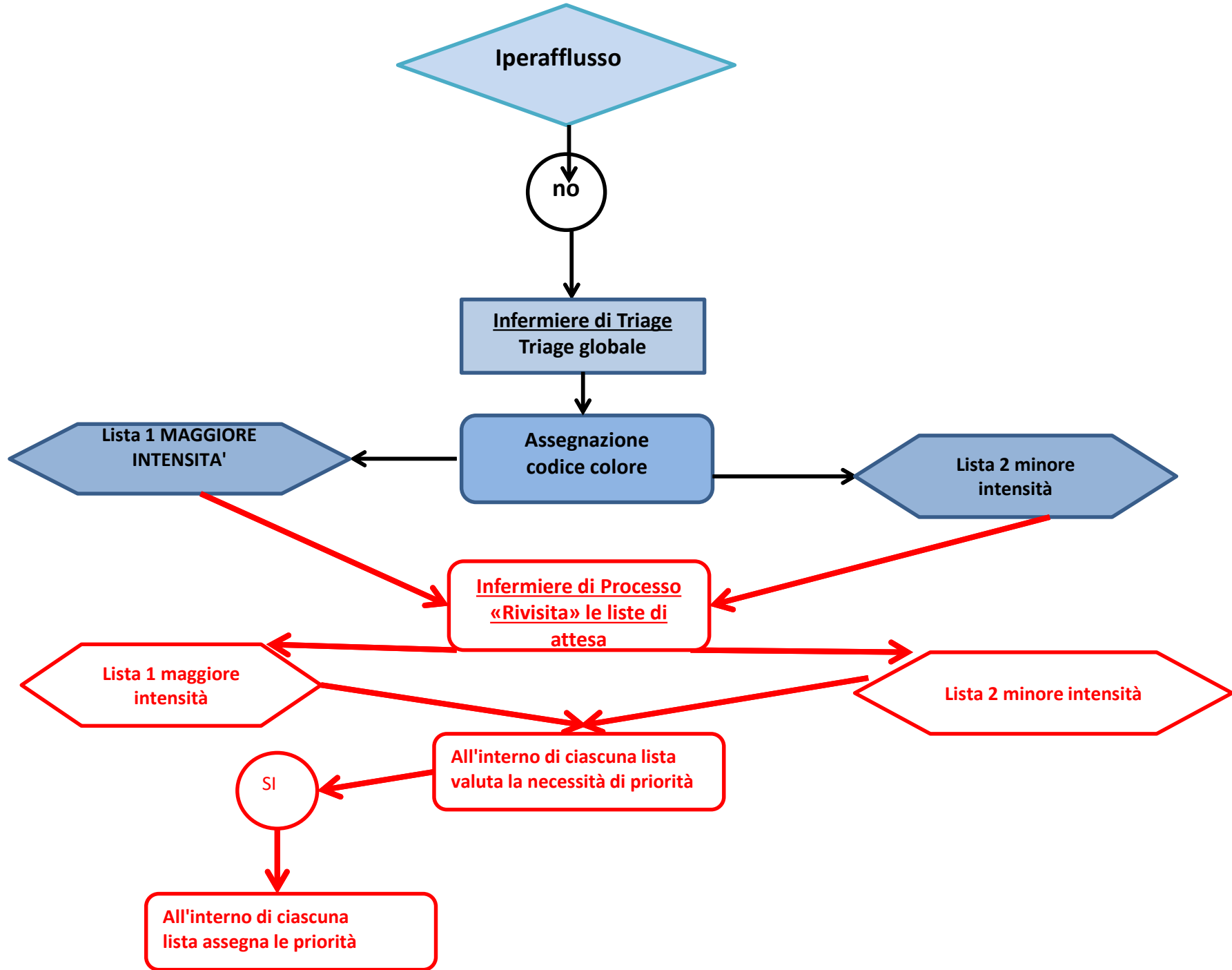
si

Infermiere di Processo
Triage bifasico

no

Si occupa dell'accoglienza degli utenti e dei loro care driver che giungono in PS al fine di individuare:
1° - I casi urgenti e ne favorisce l'immediata presa in carico dei triagisti
2° - Le richieste non urgenti di cui, pur effettuandone la presa in carico, ne differisce il triage (avvalendosi di appositi strumenti)*
3° - Le richieste improprie che indirizza alle aree pertinenti
4° - Favorisce l'accoglienza dei care giver che giungono dopo l'accesso del loro "familiare" e li ...





Triagista

Coordinatore di Processo

Sintomo guida

Codice colore da triage

Fragilità

Flow Chart

Evolutività

anche da Rivalutazione

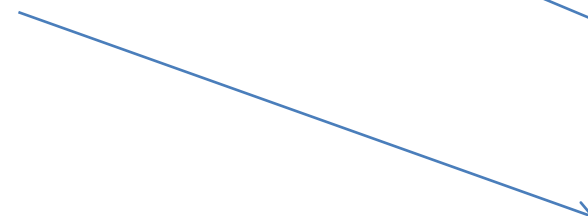
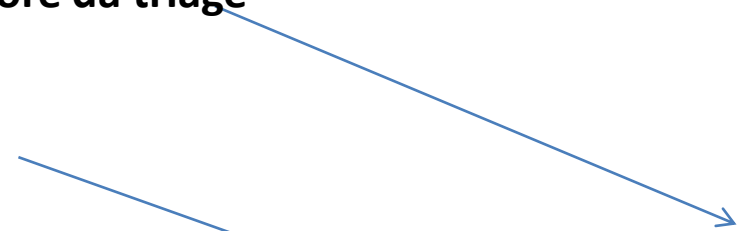
**Situazione interna al
PS**

Tempo-dipendenza

Comorbilità

Codice colore

**Priorità
di
accesso**



VARIABILI E CONDIZIONI

STATO DI SALUTE

La Tabella 1 della "CRITICITA' CLINICA" che...

23	23	23
22	22	22
21	21	21
20	20	20
19	19	19
18	18	18
17	17	17
16	16	16
15	15	15
14	14	14
13	13	13
12	12	12
11	11	11
10	10	10
9	9	9
8	8	8
7	7	7
6	6	6
5	5	5
4	4	4
3	3	3
2	2	2
1	1	1

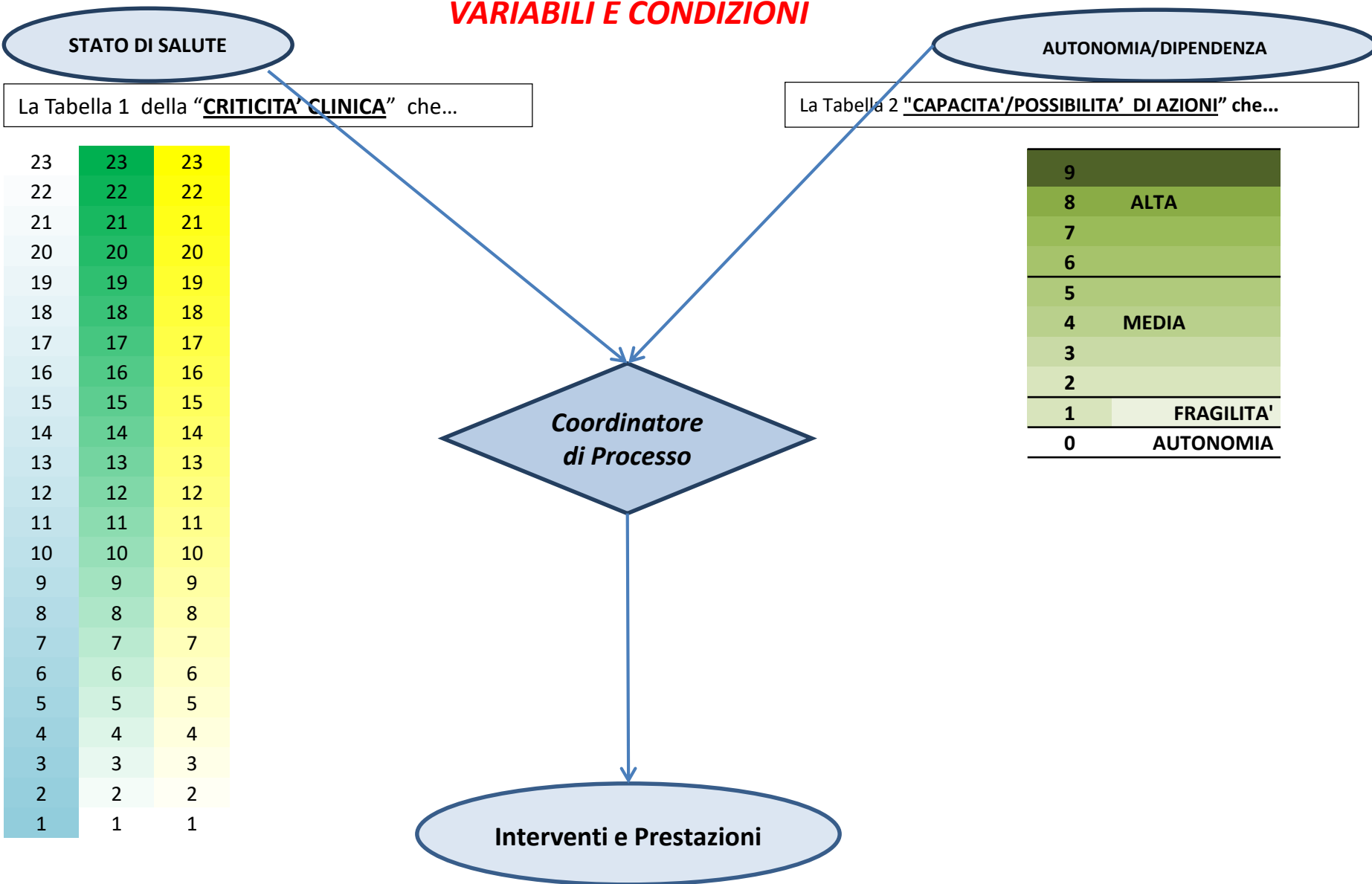
AUTONOMIA/DIPENDENZA

La Tabella 2 "CAPACITA'/POSSIBILITA' DI AZIONI" che...

9	
8	ALTA
7	
6	
5	
4	MEDIA
3	
2	
1	FRAGILITA'
0	AUTONOMIA

Coordinatore
di Processo

Interventi e Prestazioni





... restano in attesa di visita tutti quei casi che sono stabili clinicamente (in genere sono i codici VERDI) ma ...

Rimane fondamentale l'individuazione precoce di ritardi nel trattamento del paziente



per accompagnare il pz in visita (in genere sono i codici VERDE "INTENSO").

FATTORI DETERMINANTI = MODIFICATORI DI CODICE COLORE



RASSICURARE

**PERCEPIRE LA PRESA IN
CARICO CONTINUATIVA**

**COMPRENDERE IL SENSO
DELL'ATTESA**

NON “ IL TUTTO A TUTTI ” MA... “ IL NECESSARIO AD OGNUNO ”

TRIAGE SURVIVAL CHAIN

