

INDICAZIONI PER I PARTECIPANTI

Sono previsti **200 partecipanti** delle professioni **Medico (tutte le discipline), Biologo, Farmacista, Infermiere Professionale e TSLB**, operanti nel territorio e dipendenti dell'Azienda Ospedaliera Universitaria Integrata di Verona.

Modalità di iscrizione

Utilizzare il modulo allegato alla brochure o inviare una mail a:
labformazione@aovr.veneto.it

La segreteria organizzativa invierà il modulo di iscrizione.

Quota di iscrizione

Gratuito

Accreditamento ECM

Al corso sono stati assegnati **___ crediti ECM (in fase di accreditamento)** per le seguenti figure professionali: **Medico (tutte le discipline), Biologo, Farmacista, Infermiere Professionale e TSLB.**

I crediti ECM saranno assegnati solo a coloro che avranno partecipato al 100% dell'attività formativa e avranno risposto esattamente all'80% del questionario di apprendimento.

Organizzatore

UOC Laboratorio Analisi
UOC Microbiologia

Azienda Ospedaliera Universitaria
Integrata di Verona

Responsabile scientifico

Prof. Giuseppe Lippi
giuseppe.lippi@univr.it

Segreteria Scientifica

Dott.ssa Chiara Bovo
chiara.bovo@aovr.veneto.it

Prof. Giuseppe Cornaglia
giuseppe.cornaglia@univr.it

Prof. Giuseppe Lippi
giuseppe.lippi@univr.it

Segreteria Organizzativa

TSLB Dott.ssa Anna Ferrari
tel. 045 812 3279
Fax 045 812 2970

e-mail labformazione@aovr.veneto.it

e con il patrocinio delle società scientifiche



Azienda Ospedaliera
Universitaria Integrata
Verona



con il patrocinio di

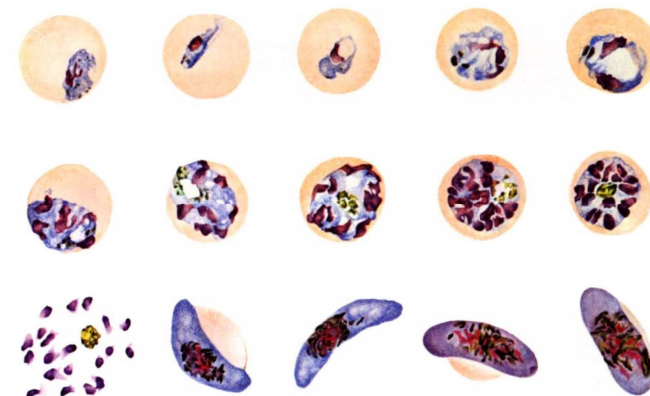


UNIVERSITÀ
di VERONA

Corso di aggiornamento

LA GESTIONE DEL PAZIENTE CON SOSPETTA MALARIA: ASPETTI DIAGNOSTICI E CLINICI.

Riferimento: ID39- in fase di accreditamento



20 novembre 2017

Aula Convegni - Centro Culturale "G. Marani"
Azienda Ospedaliera Universitaria Integrata
di Verona

Via C. de Lellis 4 - Verona

PRESENTAZIONE

Il recente caso di decesso per malaria cerebrale ad eziologia compresa tra Veneto e Trentino, il rischio crescente legato alle malattie di importazione e l'esigenza di un corretto approccio sanitario a problemi di patologie emergenti e/o riemergenti, come la malaria sono problematiche che richiedono un approfondimento attraverso un evento formativo.

Per questa ragione, il corso si presenta come occasione di incontro tra le diverse professionalità che nelle strutture sanitarie sono chiamate a rispondere a questo tipo di problematiche, con il supporto di relatori che sono dei punti di riferimento nella gestione di patologie come la malaria, al fine di migliorare il servizio al paziente.

Gli organizzatori si pongono come obiettivi del corso:

- migliorare le conoscenze dei partecipanti nell'affrontare le criticità legate alla diagnosi e alla gestione del paziente con malaria;
- fornire ai professionisti coinvolti strumenti di immediata applicazione nella pratica quotidiana;
- favorire il confronto tra i professionisti coinvolti per migliorare il servizio al paziente.

PROGRAMMA

13.30 Iscrizione partecipanti

Moderatori: G. Cornaglia, E. Concia, G. Lippi

14.00 **La malaria: una sfida riemergente?**
C. Bovo

14.15 **Aspetti di epidemiologia e fisiopatologia della malaria.**
Z. Bisoffi

14.55 **Diagnostica microbiologica nei casi di sospetta malaria.**
C. Severini

15.35 **Anomalie ematologiche ed emocromo citometriche in corso di malaria**
S. Buoro

16.15 Discussione

Pausa

16.40 **Malaria: gestione di una emergenza nosocomiale.**
C. Mattiuzzi

17.20 **Gestione clinica del paziente con sospetta malaria.**
E. Concia

18.00 Discussione

18.15 Compilazione questionario di apprendimento e gradimento

RELATORI e MODERATORI

Zeno Bisoffi

Sezione Malattie Infettive (Dipartimento di Diagnostica e Sanità Pubblica), Università degli Studi di Verona e Centro Malattie Tropicali, Ospedale "Sacro Cuore - Don Calabria", Negrar (Verona)

Chiara Bovo

Direttore Sanitario, AOUI di Verona

Sabrina Buoro

UOC Analisi Chimico Cliniche, Azienda Ospedaliera Papa Giovanni XXIII, Bergamo

Ercole Concia

Sezione Malattie Infettive (Dipartimento di Diagnostica e Sanità Pubblica), Università degli Studi di Verona e UOC Malattie Infettive e Osservatorio Epidemiologico di Infettivologia (Dipartimento di Medicina), AOUI di Verona

Giuseppe Cornaglia

Sezione di Microbiologia (Dipartimento di Diagnostica e Sanità Pubblica), Università degli Studi di Verona e UOC Microbiologia e Virologia (Dipartimento di Patologia e Diagnostica), AOUI di Verona

Giuseppe Lippi

Sezione di Biochimica Clinica (Dipartimento di Neuroscienze, Biomedicina e Movimento), Università degli Studi di Verona e UOC Laboratorio Analisi (Dipartimento di Patologia e Diagnostica), AOUI di Verona

Camilla Mattiuzzi

Servizio Governance Clinica, APSS Trento, Trento

Carlo Severini

Reparto di Malattie Trasmesse da Vettori
Dipartimento di Malattie Infettive (DMI)
Istituto Superiore di Sanità, Roma